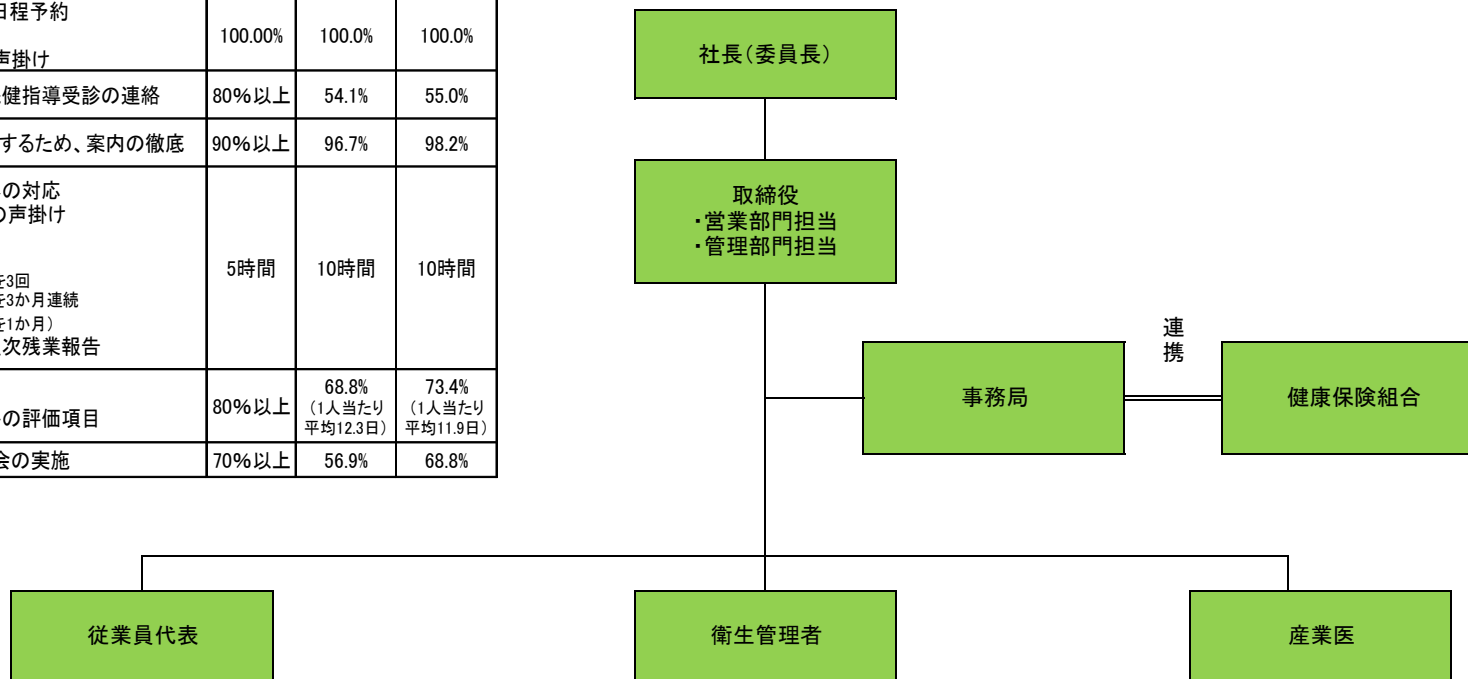


ネクストウェアグループ健康経営推進 体制図

項目	取り組み内容	目標値	2022年実績値	2021年実績値
定期健康診断受診率	・管理部門での日程予約 ・案内の徹底 ・未受診者への声掛け	100.00%	100.0%	100.0%
内適正体重者 (BMI18.5以上25未満)	対象者へ特定保健指導受診の連絡	80%以上	54.1%	55.0%
ストレスチェック受検率	受検忘れを防止するため、案内の徹底	90%以上	96.7%	98.2%
年間平均残業時間	●残業超過者への対応 ・管理部門からの声掛け ・産業医面談 (面談基準 ①45時間超過勤務を3回 ②60時間超過勤務を3か月連続 ③80時間超過勤務を1か月) ●部門長への週次残業報告	5時間	10時間	10時間
年次有給休暇消化率	・有休消化奨励 ・人事考課シートの評価項目	80%以上	68.8% (1人当たり平均12.3日)	73.4% (1人当たり平均11.9日)
運動イベント満足度	ウォーキング大会の実施	70%以上	56.9%	68.8%



基本方針(健康宣言)	社員に安心して長く働いていただくため、「いきいきと働ける健康づくり」を経営の最重要課題の一つに位置付け、社員一人ひとりの健康保持・増進を推進し、SDGs(Sustainable Development Goals; 持続可能な開発目標)の達成と社会課題解決を目指します。
当社における重点項目	1.働きがいも経済成長も 2.健康保持・増進 3.職場のコミュニケーションの活性化 4.禁煙対策
今年度目標	1.3つのゼロ(新型コロナウイルスのクラスター感染、熱中症患者、インフルエンザ感染者) 2.残業時間の短縮 3.各拠点におけるコミュニケーション活性化のための職場環境整備(キレイ化)の継続実施 4.規程・ガイドラインの作成および見直し

SDGsを通じた取り組み

テーマ	SDGs	審議・調査事項	基準、詳細
残業状況	       	1 36協定チェック、および部門別長時間残業報告	45時間超過勤務者10%以下
		2 面談実施状況	対象者全員に声掛けを実施
		3 業務改善依頼書	45時間超過勤務を累計3回 60時間超過勤務を3回連続 80時間超過勤務を1か月
		4 注意喚起	総務・衛生委員会で必要と認められた場合
		5 36協定特別条項上限時間の短縮	2024年度までに「上限80時間」へ短縮 2022年度:85時間
本テーマへの年間投資金額		¥50,000	
健康診断	     	6 受診手配と進捗状況報告	受診率100% 健診受診を12月までに完了
		7 健診結果の産業医意見聴取および社員フィードバック	実施率100%
		8 二次検査受診催促(産業医所見含め)	-
		9 特定保健指導受診催促	-
		10 被扶養者受診率の向上	受診率50% 受診案内および予約フォロー
本テーマへの年間投資金額		¥1,350,000	
キレイ化プロジェクト	    	11 職場環境改善の実施(各拠点)	-
本テーマへの年間投資金額		¥3,000,000	
健康保持・増進	    	12 運動機会の提供(拠点会議での運動系セミナー実施)	年1回以上
		13 運動機会の提供(歩Fes.などイベントの開催)	年2回以上
本テーマへの年間投資金額		¥300,000	
コミュニケーションの活性化	   	14 交流の機会づくり(社員)	社員同士の交流機会イベント実施
		15 交流の機会づくり(役職者)	役職者同士の交流機会 階層別研修+懇親会実施 年1回以上
		16 女性活躍推進セミナーの実施、またはメルマガ発行	年2回以上 セミナーは産育休取得者も対象
		17 衛生委員会活動内容の周知・アピール強化	活動計画を社内ポータルサイト掲載
本テーマへの年間投資金額		¥3,800,000	

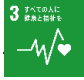





SDGsを通じた取り組み

テーマ	SDGs	審議・調査事項	基準、詳細
禁煙対策		18 アンケート実施	年1回 禁煙率27.1%以下
		19 教育・情報提供	月1回
本テーマへの年間投資金額		¥50,000	
規程・ガイドラインの作成		20 健康情報取扱規程	-
		21 メンタル不調者復帰支援プログラム	-
		22 過重労働防止対策計画書	-
		23 全社員への周知 社内ポータルサイト更新	定期周知・説明 年1回以上
本テーマへの年間投資金額		¥50,000	
部門長との連携強化		24 衛生委員会の報告 衛生関連等の協力	-
本テーマへの年間投資金額		¥0	
ストレスチェック検査		25 SC実施	受検率100%
		26 分析結果における部門長認識	
本テーマへの年間投資金額		¥100,000	
健康経営		27 経済産業省 健康経営優良法人 大規模法人(NW・ST)	上位50%以内 認定取得
		28 健康企業宣言東京推進協議会 金の認定の更新	更新月:12月頃
本テーマへの年間投資金額		¥1,000,000	
感染症予防		29 感染症対策に係る施策	制度の見直し 社員への周知
		30 インフルエンザ予防接種実施期間	接種率80%以上 (出張接種:11月予定)
		31 感染症予防対策備品の管理	-
		32 社内感染状況報告 (罹患者・体調不良者)	罹患者0名
		33 流行情報周知 (社内ポータルサイト・メール)	罹患者が報告された場合 拠点で警告状態になった場合 政府より発表があった場合
本テーマへの年間投資金額		¥2,800,000	

SDGsを通じた取り組み

テーマ	SDGs	審議・調査事項	基準、詳細
熱中症	    	34 流行情報周知 (社内ポータルサイト・メール)	7～9月頃に注意喚起
本テーマへの年間投資金額		¥300,000	
歯科健診	    	35 事業所巡回歯科健診	コロナ禍により見送り
		36 会場型歯科健診の案内	社内ポータルサイト、メール、拠点会議で周知
本テーマへの年間投資金額		¥0	
衛生点検	   	37 衛生点検	実施率100%
本テーマへの年間投資金額		¥100,000	
避難訓練	  	38 避難訓練	拠点ごとに年1回以上
本テーマへの年間投資金額		¥50,000	
有休取得	  	39 有休取得推進 (社内ポータルサイトまたは拠点会議)	-
		40 アンケート実施・報告	-
本テーマへの年間投資金額		¥0	
育児休業	  	41 育児休業推進	対象者全員に推進
		42 育児休業取得状況	女性100% 男性50%以上
本テーマへの年間投資金額		¥0	

SDGsを通じた取り組み

テーマ	SDGs	審議・調査事項		基準、詳細
休職		43	状況報告	-
本テーマへの年間投資金額		¥0		
コラボヘルス	 	44	コラボジャーナル情報提供	毎月 社内ポータルサイト・メール実施
		45	参加・報告	参加率100%
本テーマへの年間投資金額		¥0		
産業医との連携	  	46	大阪	-
		47	名古屋	-
		48	東京	-
本テーマへの年間投資金額		¥1,800,000		